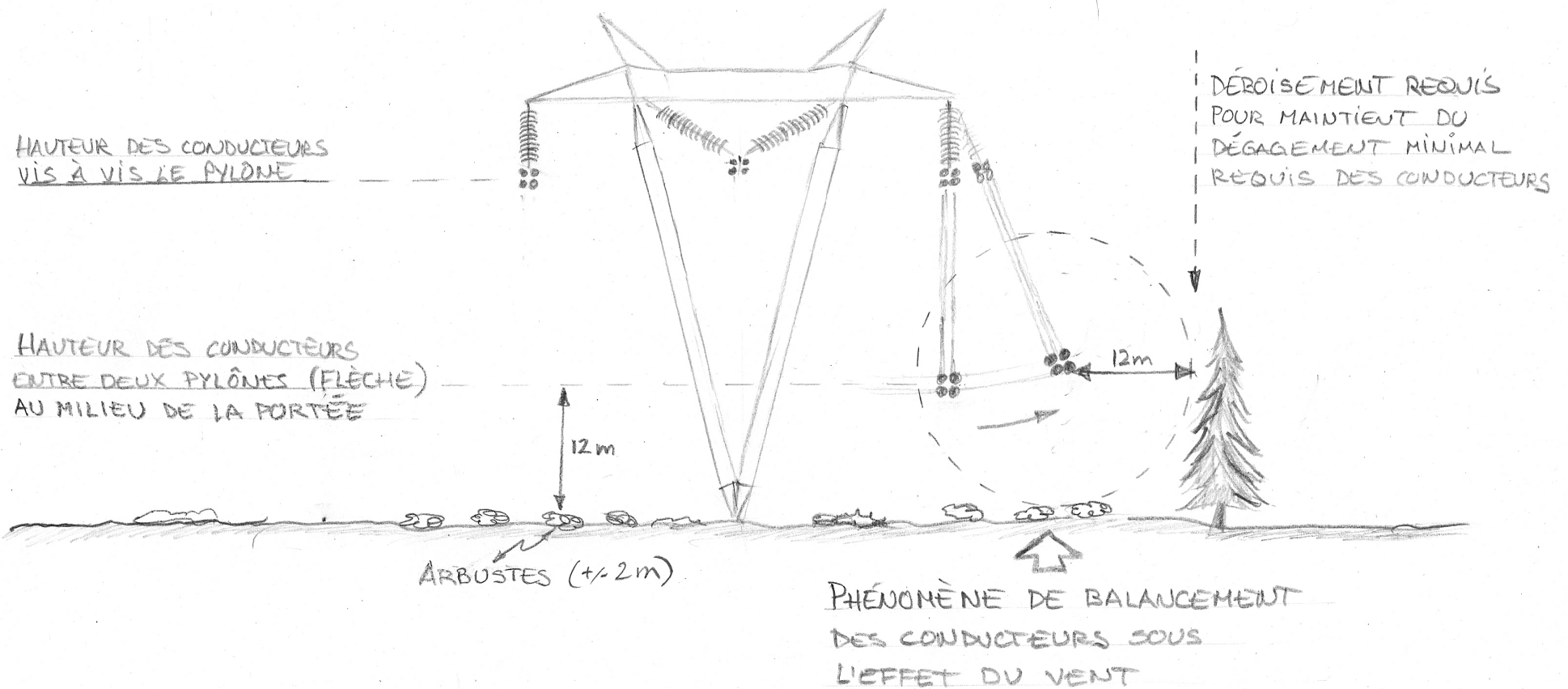


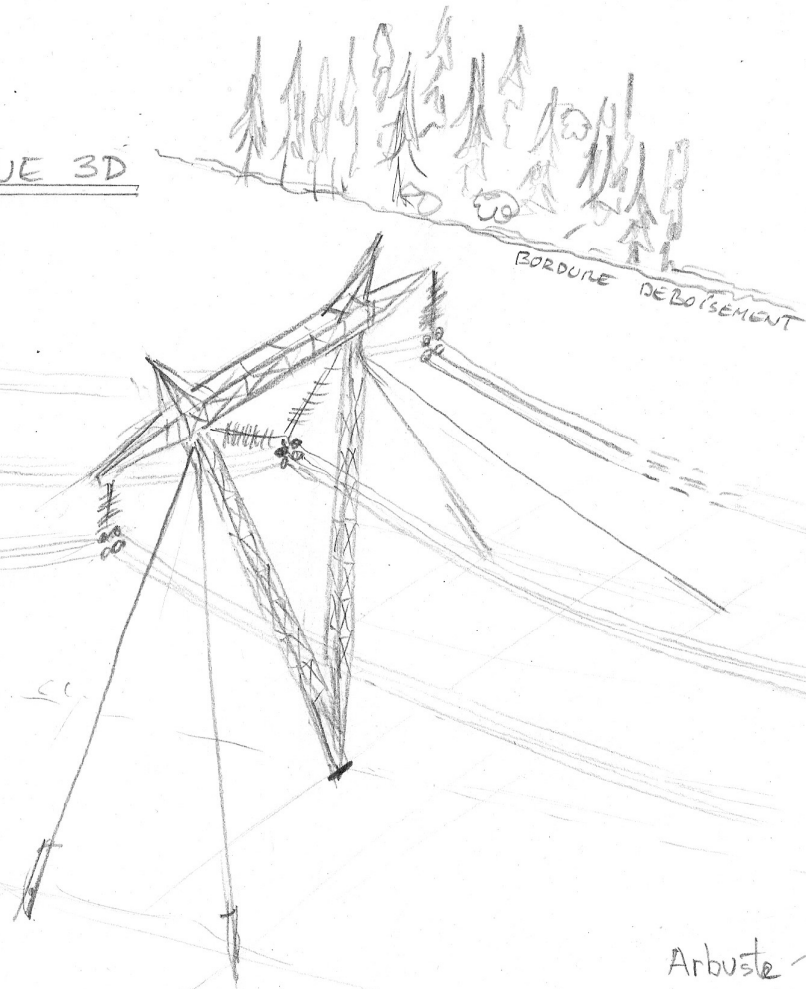
# DÉGAGEMENT DES CONDUCTEURS

## VUE PROFIL PYLÔNE 735kV



# DÉGAGEMENT DES CONDUCTEURS

VUE 3D



PRINCIPE: ON NE LAISSE PAS D'ARBRES  
SOUS LA LIGNE. LES ARBUSTES SONT  
TOLÉRÉS. UN DÉGAGEMENT DE 12m  
EST REQUIS ENTRE LES CONDUCTEURS  
ET LA VÉGÉTATION.

VUE PROFIL

